

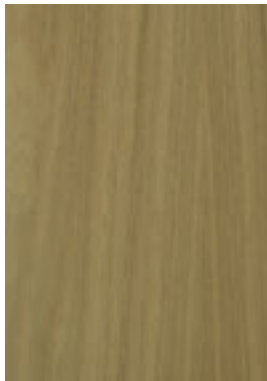


Beizmuster-Kollektion Wood & Veneer

# Eiche gebeizt.



**Form 1001** Eiche Sahara  
**Art** naturmatt



**Form 1002** Eiche Elfenbein  
**Art** naturmatt



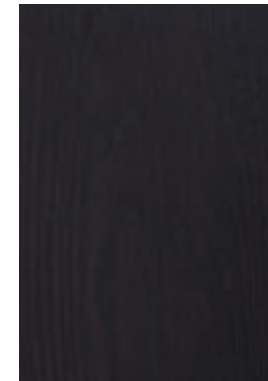
**Form 1003** Eiche Kiesel  
**Art** naturmatt



**Form 1103** Eiche Kiesel  
**Art** seidenmatt



**Form 2004** Eiche Rauchgrau  
**Art** naturmatt



**Form 2005** Eiche Lava  
**Art** naturmatt



**Form 2006** Eiche Terra  
**Art** naturmatt



**Form 3007** Eiche Caramel  
**Art** naturmatt



**Form 3008** Räuchereiche  
**Art** naturmatt



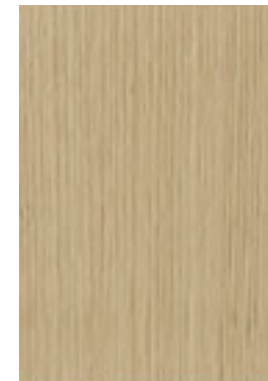
**Form 3009** Eiche Schoko  
**Art** naturmatt



**Form 3010** Mooreiche  
**Art** naturmatt



**Form 3110** Mooreiche  
**Art** seidenmatt



**Form 0090** Eiche Natura  
**Art** gebürstet, naturmatt

**Hinweis:**

Die Beizkollektion basiert auf dem Furnier „Amerik. Weißeiche“. Diese werden mit Hydro-Synthal-Kombi-Beize farblich akzentuiert und durch farblosen Hydro-2-K-Schichtlack geschützt. Türblätter werden mit Furnier blumig, gestürzt, längs- oder querfurniert und Zargen schlicht, gestürzt, längsfurniert ausgeführt. Für Massivholz-Elemente wird ein schlichtes Furnier verwendet.

Die abgebildeten Farben können vom tatsächlichen Produkt abweichen. Bei Bedarf können einzelne Oberflächenmuster bestellt werden.

**Schörghuber Spezialtüren KG**

Neuhaus 3 | 84539 Ampfing

Tel.: +49 8636 / 503 - 0

E-Mail: info@schoerghuber.de

[www.schoerghuber.de](http://www.schoerghuber.de)